

This Presentation is attributable to Dr  
Lawrence Jones-Walters and may not  
be reproduced or copied



# CONCEPTION, IMPLEMENTATION AND BENEFITS OF THE PEEN

Dr Lawrence Jones-Walters  
Deputy Executive Director, ECNC

**What am I  
going to  
say?**

ECNC is.....  
PEEN origins.....  
PEEN policy.....  
PEEN benefits.....  
Future for PEEN.....  
Green infrastructure...



# ECNC

- Independent
- For the conservation and sustainable use of Europe's nature, biodiversity and landscapes
- Pan-european scope
- Not-for-profit foundation
- Facilitates science-society-policy interface
- Network institution



# ECNC FIELD OF ACTIVITIES

- Nature and society
- Business and biodiversity
- **Green infrastructure**
- Ecosystem services and biodiversity assessment
- Ecosystem species and management
- Support to international organisations and policy initiatives



# ECNC INVOLVEMENT IN ECOLOGICAL NETWORKS

- 20 years
- Coordinated establishment of the PEEN with CoE
- Co-developed indicative PEEN maps for WE, CEE and SEE
- Natura 2000 & Emerald in new EU Member States and EU Accession Countries
- Coordinates cross-border pilot projects
- Coordinates facilitation and communication programmes
- Works with LA and stakeholders to develop and finance ecological networks

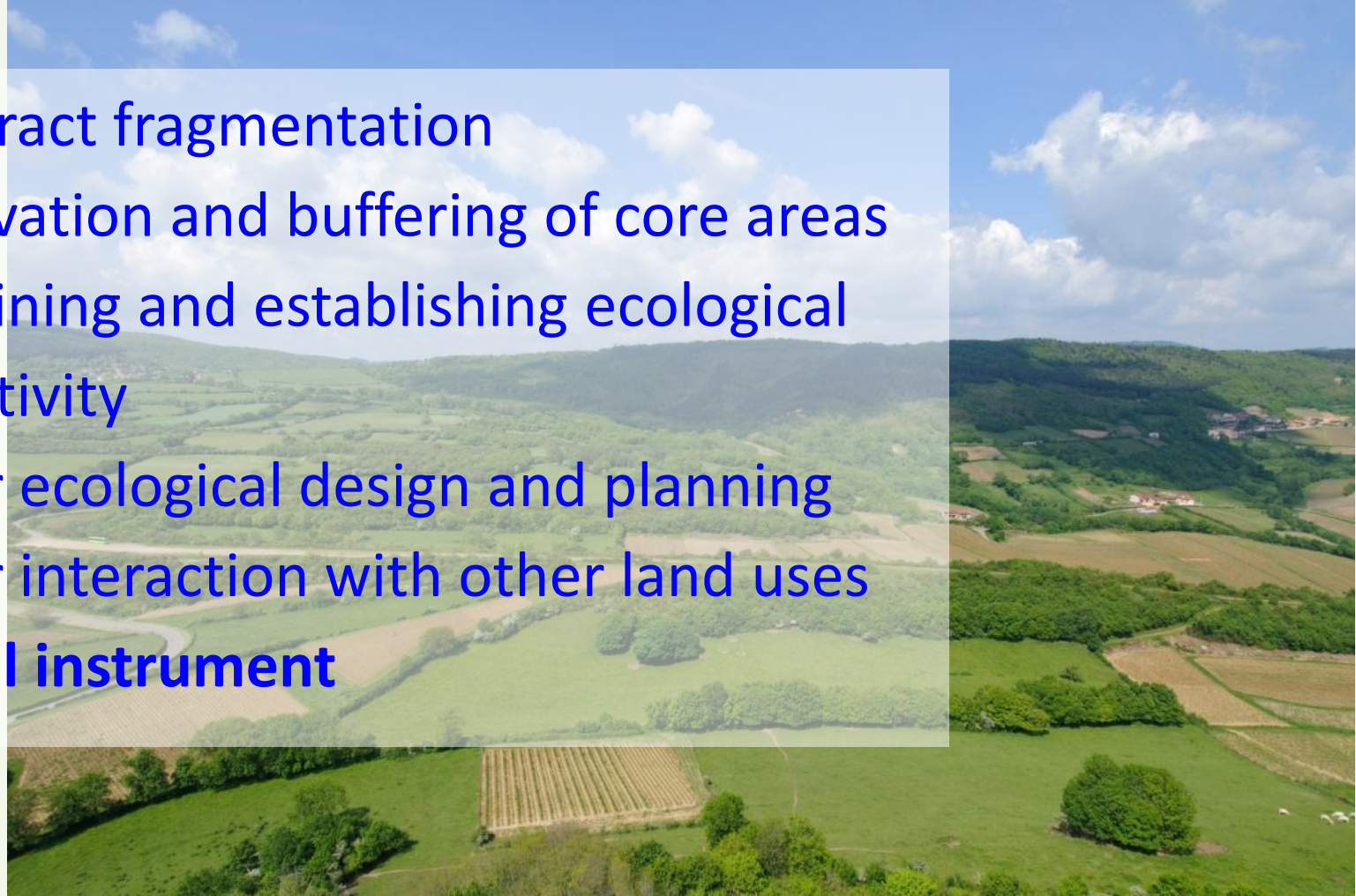




# THE ECOLOGICAL NETWORK

## CONCEPT:

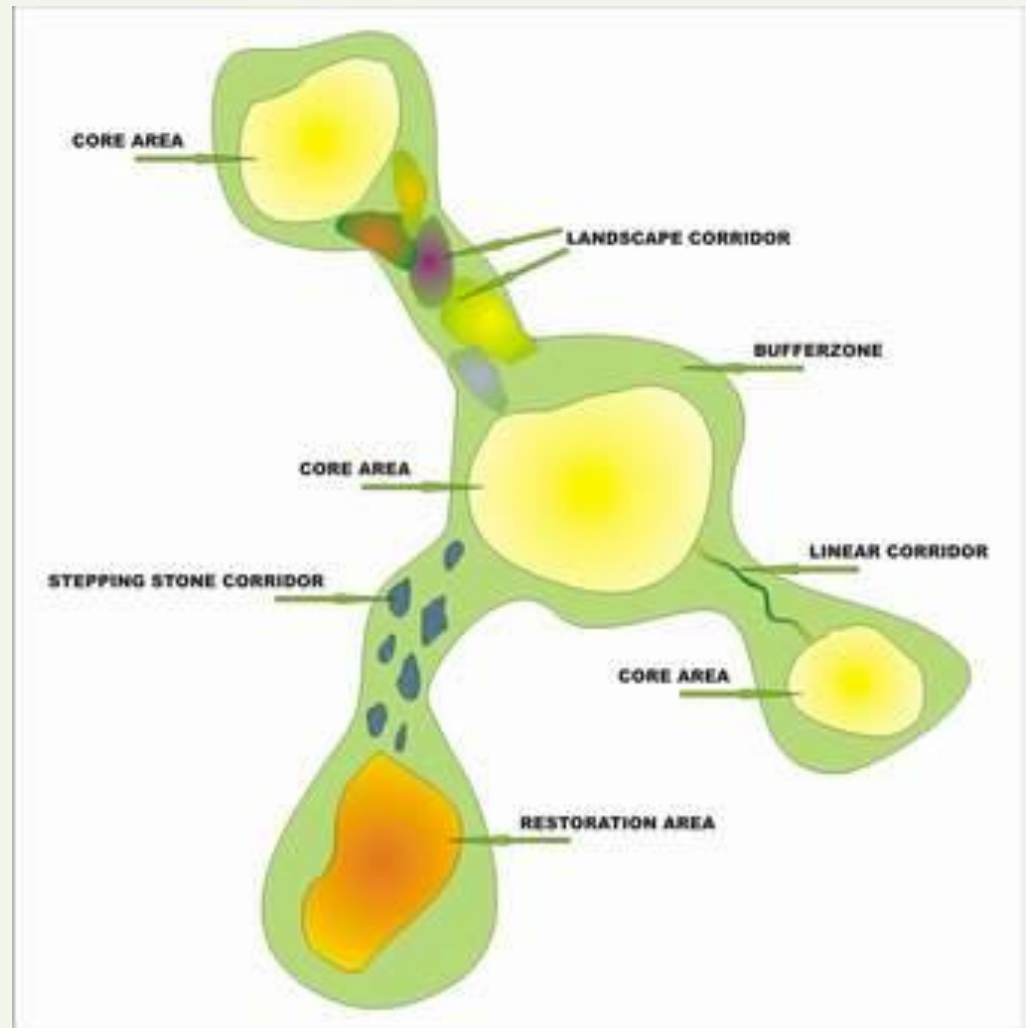
- Counteract fragmentation
- Conservation and buffering of core areas
- Maintaining and establishing ecological connectivity
- Tool for ecological design and planning
- Tool for interaction with other land uses
- **Political instrument**



# ELEMENTS OF ECOLOGICAL NETWORKS

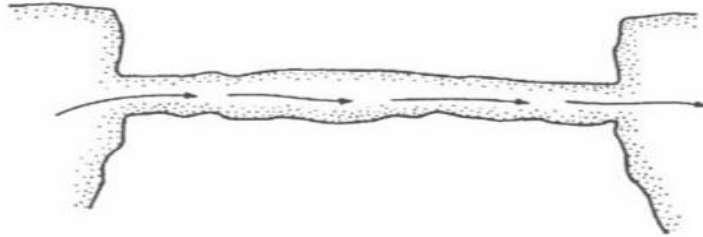
It is a simple system,  
consisting of:

- core areas
- buffer zones
- corridors
- restoration areas

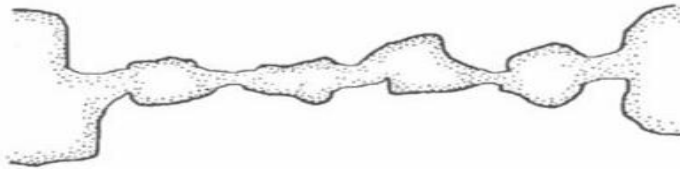




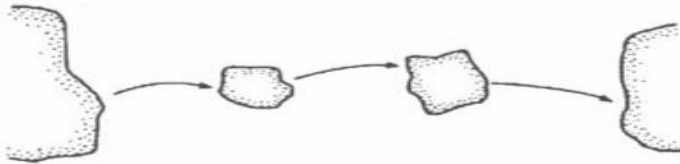
# A TYPOLOGY OF CORRIDORS



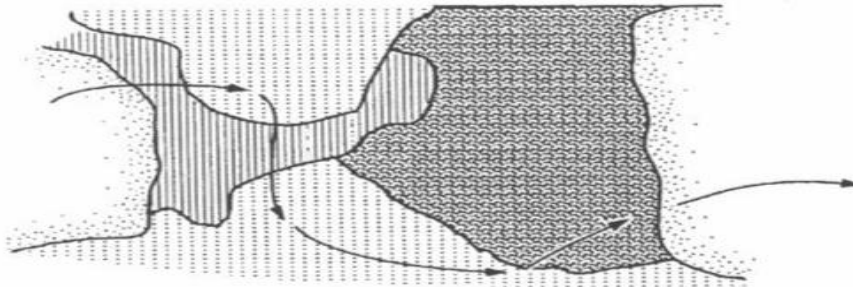
**Line Corridor**



**Line Corridor with nodes**

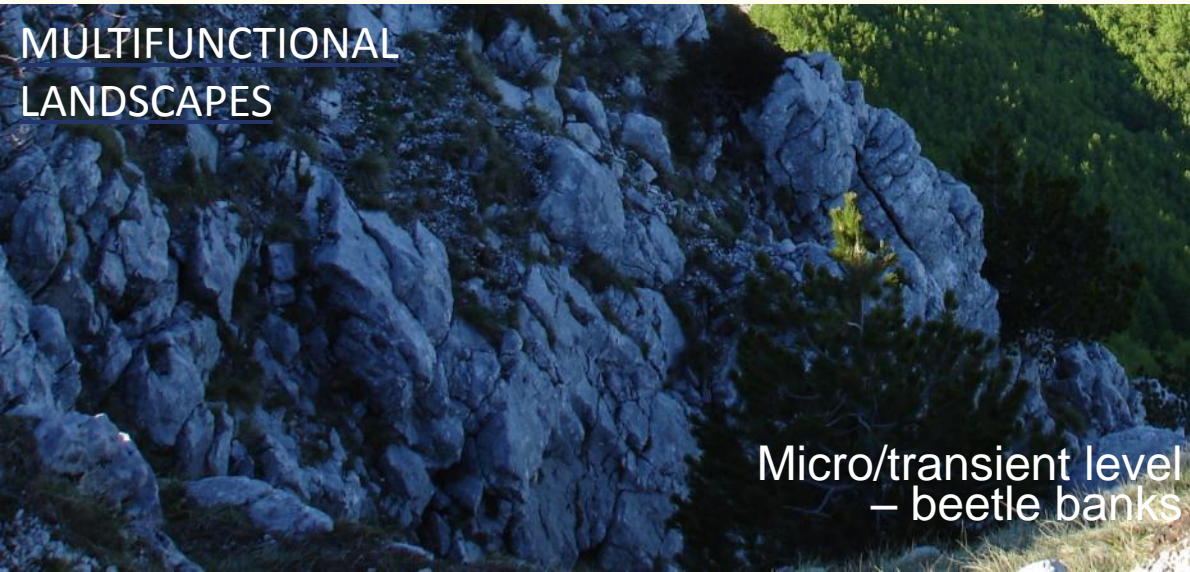
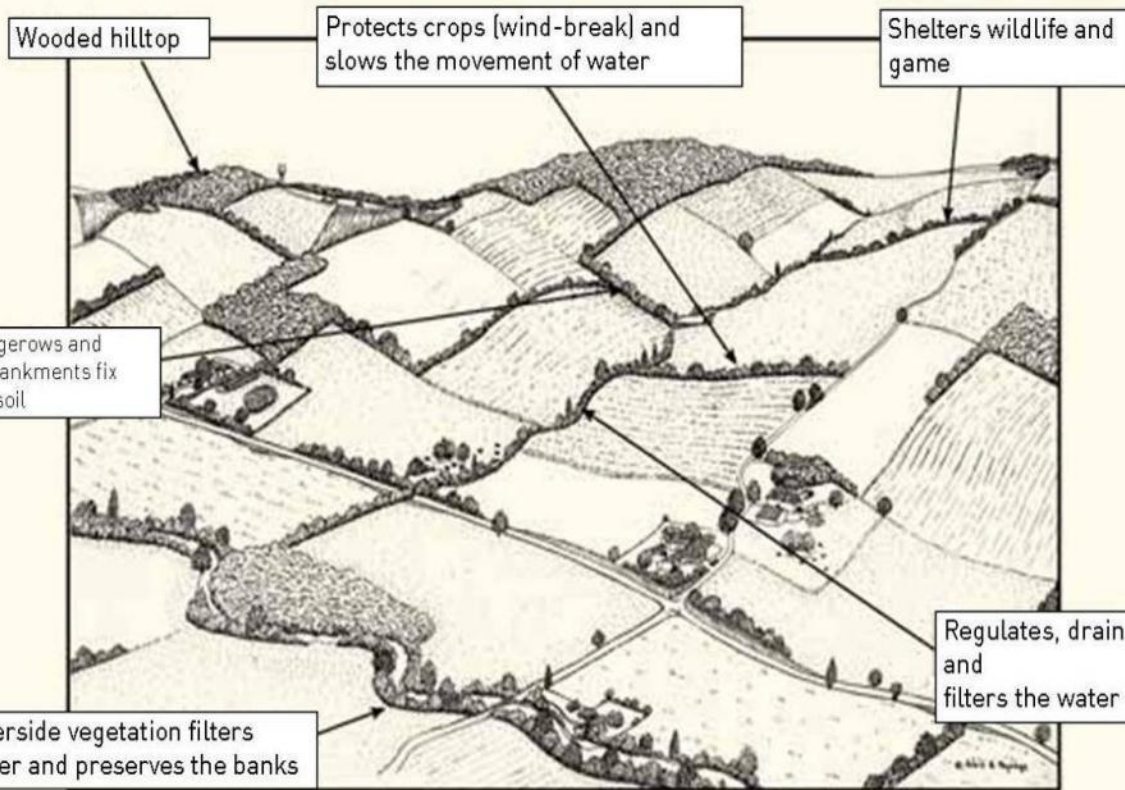


**Stepping stone corridor**



**Landscape corridor**

# LANDSCAPE SCALE



Micro/transient level  
– beetle banks

## MULTIFUNCTIONAL LANDSCAPES



Used by.....





# AND OTHERS....



Nina Fatouros

# PAN EUROPEAN ECOLOGICAL NETWORK (PEEN)

- Ecological network, 53 countries, legally non-binding
- Promotes synergy between different networks
- Internationally accepted:
  - Endorsed in 1995 as part of the PEBLDS
  - Reinforced in 2003: Kyiv Resolution on Biodiversity
- Group of Experts for Protected Areas and Ecological Networks (GOPAEN)





# KYIV RESOLUTION - PEEN TARGET I

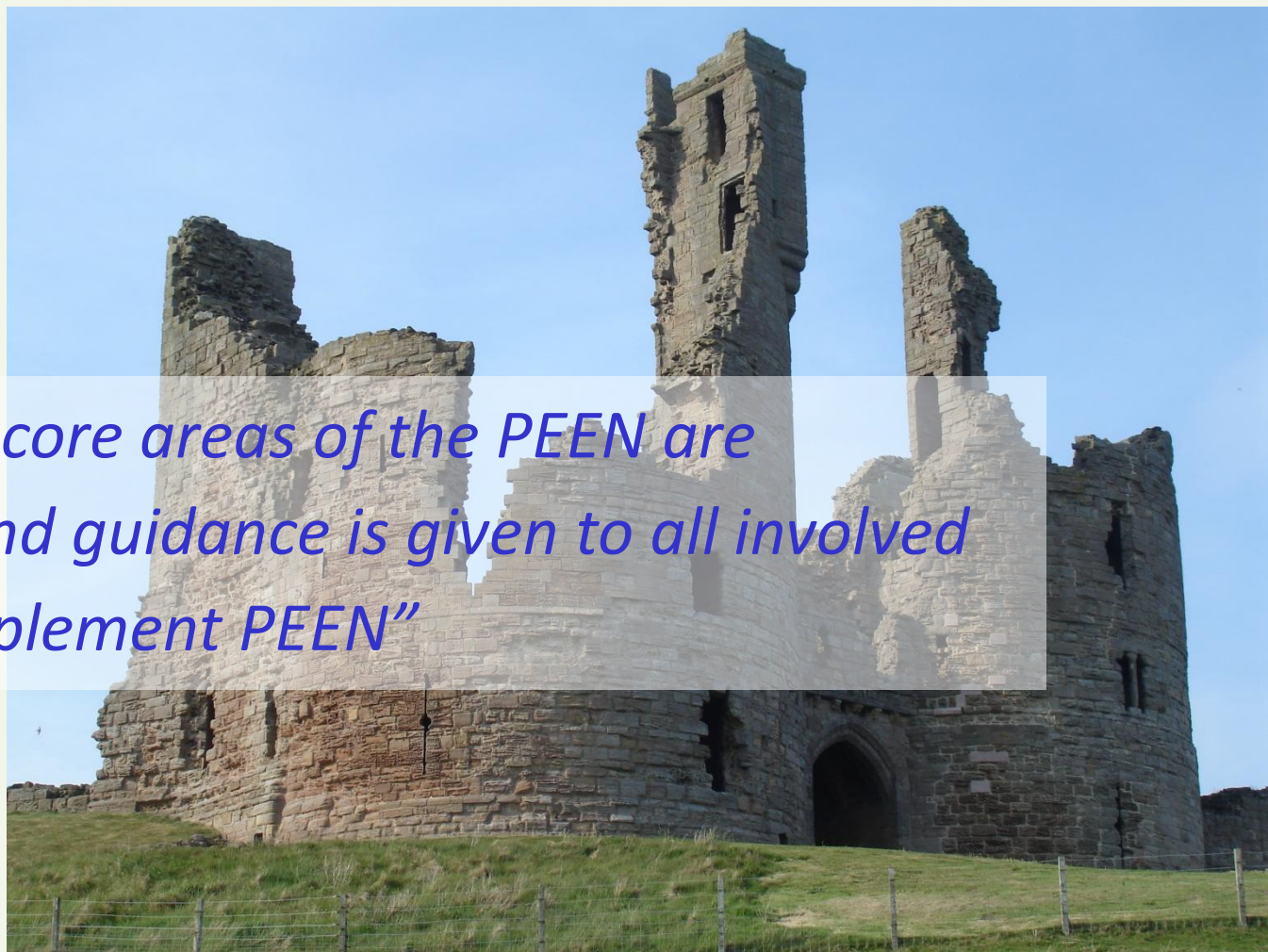
*“By 2006, the Pan-European Ecological Network (core areas, restoration areas, corridors and buffer zones, as appropriate) in all States of the pan European region will be identified and reflected on coherent indicative European maps, as a European contribution towards a global ecological network”.*





## KYIV RESOLUTION PEEN TARGET II

*“By 2008, all core areas of the PEEN are conserved, and guidance is given to all involved sectors to implement PEEN”*



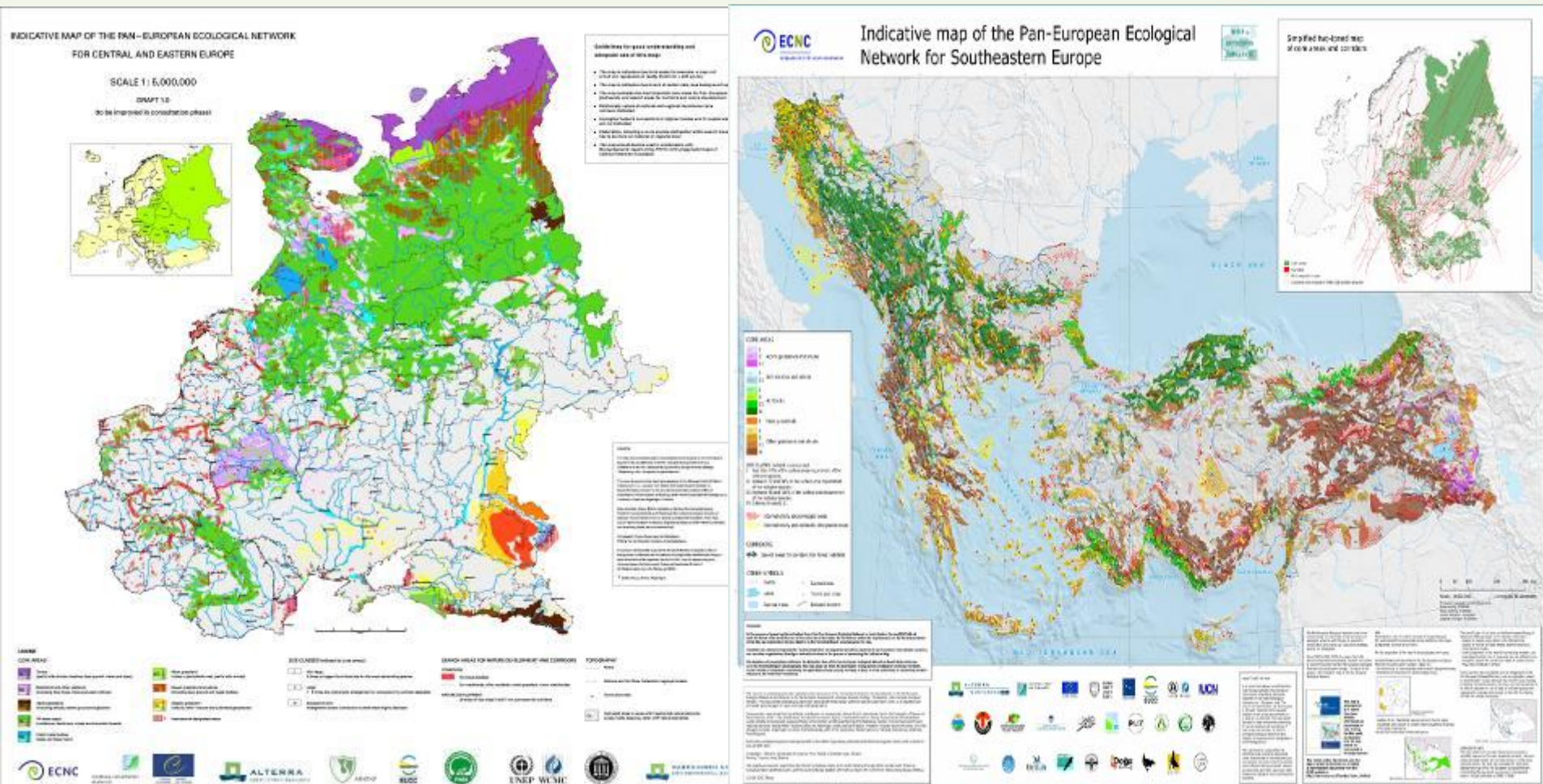
# PROGRESS....



- PEEN for Central and Eastern Europe (2002)
- PEEN for South-Eastern Europe (2006)
- PEEN map for Western Europe (2006)



## INDICATIVE MAPS OF THE PAN-EUROPEAN ECOLOGICAL NETWORK





# PEEN - SUCCESS

PEEN – “successful in reaching its goal to promote the idea of a pan-European vision of biodiversity through a European Ecological network”. (Jongman *et al* 2011)



# ECOLOGICAL NETWORKS: CURRENT PROGRAMMES

- 
- Applied at all scales from local to supracontinental
  - Over 150 ecological network programmes worldwide
  - Over 50 ecological network programmes in Europe
  - Many in planning stage



# NETWORKS UNDER DEVELOPMENT IN EUROPE

- International level:
  - Emerald Network
  - Natura 2000 Network
  - Pan European Ecological Network
  - ECONET-CA/Eco-Region projects in CCA
  - Green Corridor Network
- National level: national ecological networks
- Regional level and trans-boundary networks





# NATIONAL LEVEL (NEN): SOME GOOD PROGRESS

МАКЕДОНСКА НАЦИОНАЛНА ЕКОЛОШКА МРЕЖА



Елементи на еколошката мрежа

- Јадрено подрачје
- Подрачје за ревитализација
- Заштитен појас
- Линиски коридор
- Пределски коридор
- Коридор со премени
- Линиски степски коридор
- Степски јадрено подрачје
- Степски подрачје за ревитализација
- Степски коридор
- Потенцијално тесни граи
- Рипарски коридор
- Подрачје за ревитализација на рипарскиот коридор

**Клучки (јадрени) подрачја** - запитувањето на биолошката разновидност има примарно значење, дури и во случај подрачјето да не е занемски заштитено. Се одликуваат со присуство на зафрнати станишта и значајни популации на видови.

**Коридори** - служат за запитување на виталните еколошки односи/интеракции преку одржување на поврзаноста помеѓу клучните подрачја.

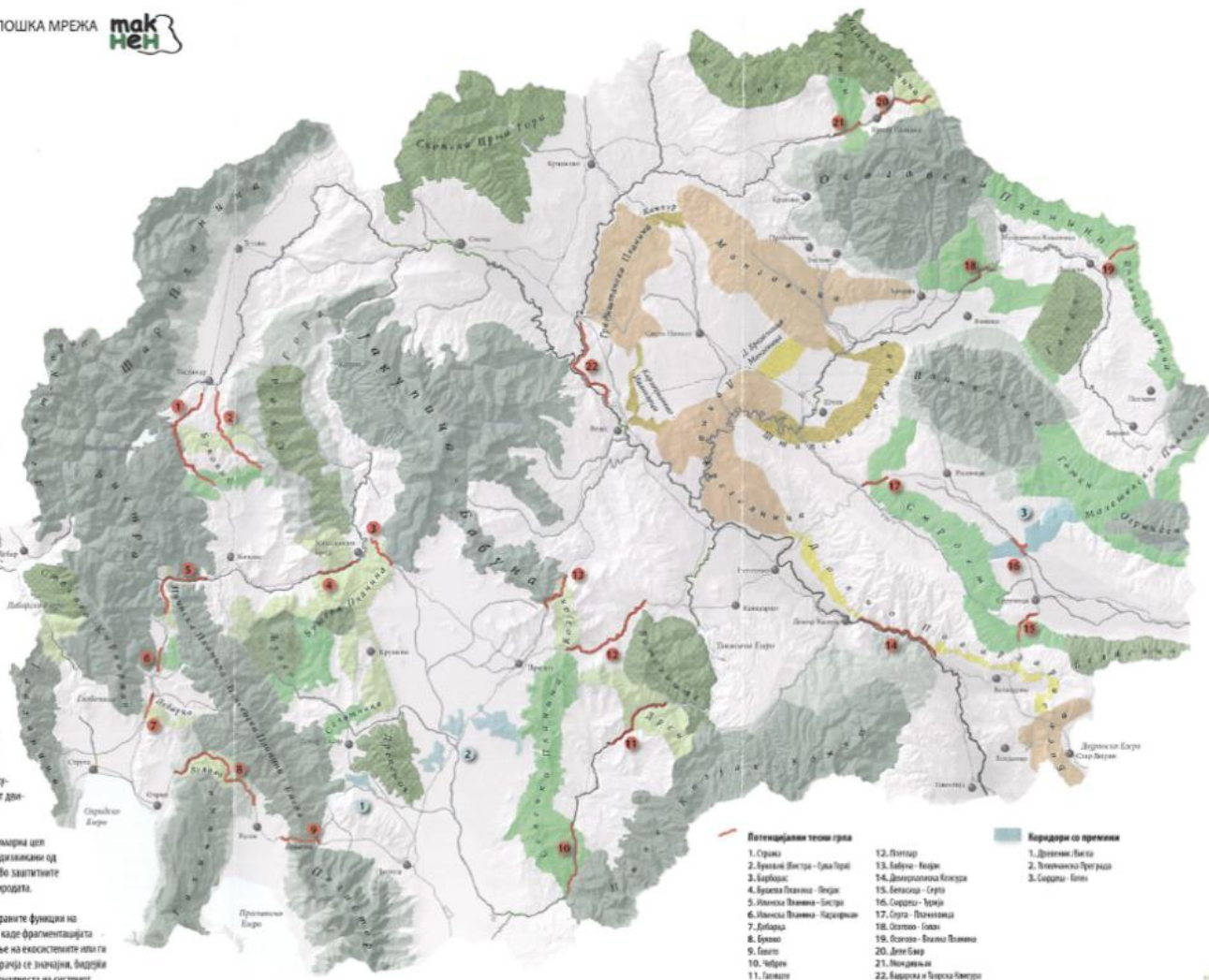
• **Линиски коридори** - во форма на природски елементи, како непроменети шуми, мери, појаси за заштита, и река кои овозможуваат видливите да преминат некај пречка.

• **Коридор со премени** - група одделени мали парчења од погодна станишта кои индиректно ги користат при придвижувањето како заштитиште, за исхрана, одмор или други еколошки функции.

• **Пределски коридори** - мозаик од мали, природни или полуприродни станишта (мозаик од шумички, па-вади, триунали, малкуштени овоштарници), обично во форма на екстензивно управувани предели, кои задржуваат доволен број природни елементи за да овозможат дви-жење на индивидуите.

**Заштитни појаси** - кои подготвуваат подрачја каде примарна цел е ублажување на штетните надворешни влијанија, предизвикани од неосодветни форми на искористување на земјиштето. Во заштитните појаси се овозможуваа одржливо искористување на природата.

**Подрачја за ревитализација** - се оние каде деградирани функции на еден екосистем може да се обнови, особено во случај каде фрагментацијата на стаништата оневозможува нормално функционирање на екосистемот или ги загрозува локалните популации на видовите. Овие подрачја се значајни, бидејќи може да ја подобрат еколошката покривност и функционалност на системот.



- Потенцијално тесни граи**
1. Струмица
  2. Брвеница - Брвеница
  3. Брвеница
  4. Брвеница - Брвеница
  5. Брвеница - Брвеница
  6. Брвеница - Брвеница
  7. Брвеница
  8. Брвеница
  9. Брвеница
  10. Брвеница
  11. Брвеница

- Коридори со премени**
1. Делови на Бела
  2. Златишката Трговица
  3. Белица - Бела

Септември 2011 година

МАКЕДОНСКО ЕКОЛОШКО ДРУШТВО



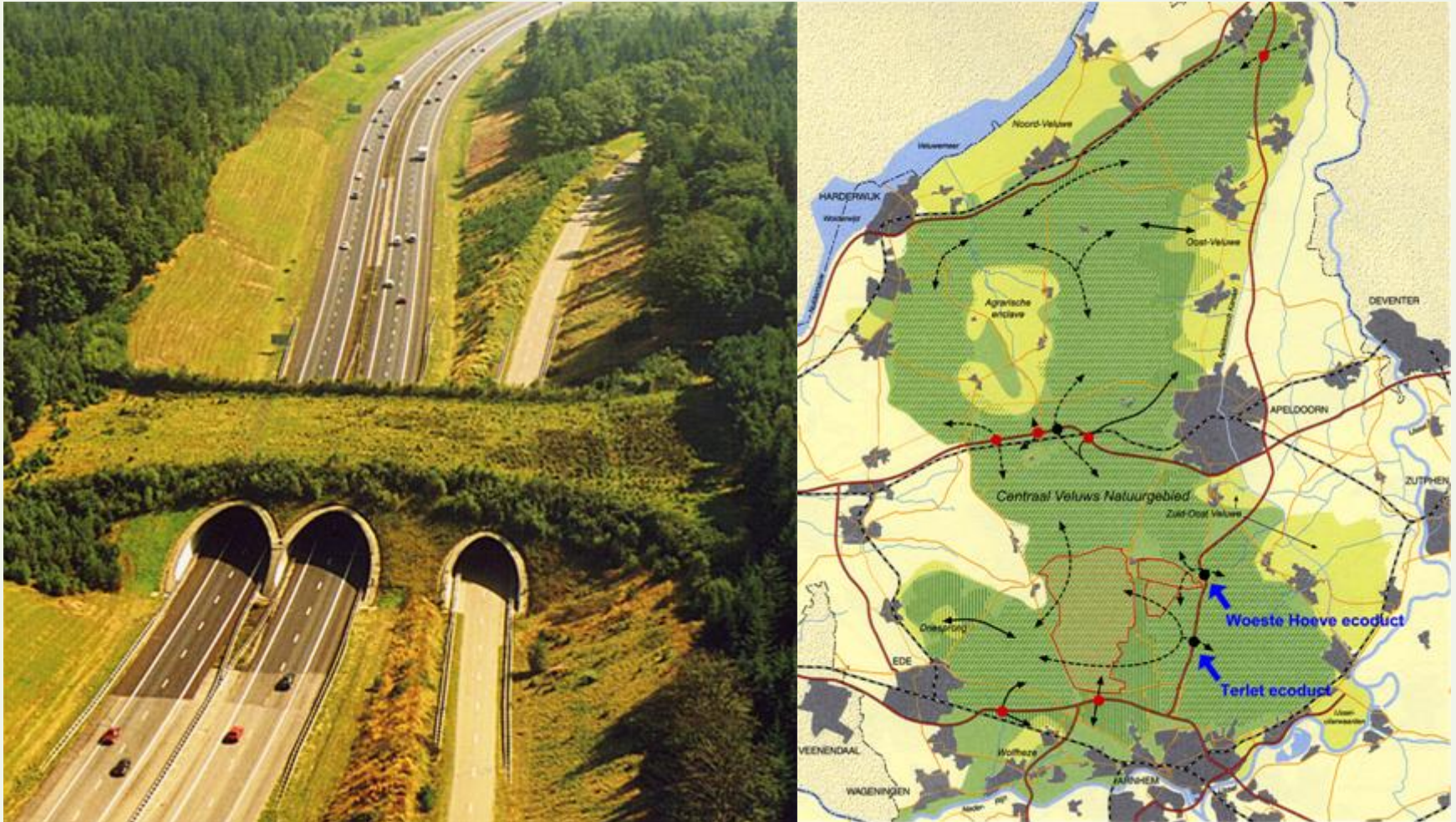


# SECTORAL INTEGRATION





# SECTORAL INTEGRATION - PHYSICAL LINKAGES & PLANNING





## A ROUTE TO PEOPLE AND TO ECONOMIC PROSPERITY IN THE RURAL ENVIRONMENT





# Stakeholder participation



	HOW?	WHEN?	WHO?	COST / SOURCE
IZAC.	→ IZGRADNJA POSTROJEVA ZA PREČIŠĆAVANJE VODA	2010.-2012.	• LOKALNA SAMOUPRAVA • JAVNO - PRIVATNO • PARTNERSTVO	→ 3 MIL. €/BUDŽET L.S. MIP DONATORI
ISTEM PRITIM	→ 1. IZGRADNJA TRANSFER STANICA 2. REGIONALNA DEPOLIJA "DUBOKO"	2010. god.	• LOKALNA SAMOUPRAVA → JKP "ZLATIBOR" • JKP "DUBOKO" • NVO "ZLATNI BOR"	→ 300.000 €/BUDŽET L.S. • FOND ZA PROT. PM. IZED. • DONATORI
M MESNOJ	→ IZGRADNJA TRANSFER STANICE, USTANOVANJE SISTEMA ODVOZA ELEKTRANE NA BIOGASU	DO 2011. GOD.	• L.S. → UPOBUČANJE PROJEKTA • DRUGA MESA • "ZLATIBORAC"	→ ~ 1 MIL. € L.S. PROJEKTOVAČI • ELEKTRANE
1. NERAK NIVO • EKOLOKKE SVIETI	→ ČISTA ŽIVOTNA SREDINA		• L.S. - ECO FUND • NVO "ZLATNI BOR" • OSNOVNE I SREDNJE ŠKOLE • LOKALNI / MEĐUJI	• L.S. • DONATORI • MINISTARSTVO - RESORNO
5. NEKONTROLISANA EKSPLOATACIJA BILJAKA	→ ZAŠTIĆENE AUTOHTONE VRSTE		• BIOLOŠKI PARKET → NVO	→ ~ 100.000 €/L.S. • DONATORI • MINISTARSTVO
	• EDUKACIJE • BIOLOŠKE EKSPEDICIJE U TEREN • MEĐUJESNA KAMPANJA • BUŽNE AKCIJE • ZAKONSKA REGULATIVA • KARTA BIODIVERZITETA → STANJIVJA FLORE • KARNELA POLITIKA • ZAKONSKA REGULATIVA	2012. god.      2012.		



# RE-CONNECTING PEOPLE AND THEIR ENVIRONMENT





# CC: ADAPTATION AND MITIGATION






# CONNECTIVITY – FUTURE POLICY

- 
- **Continued political will:**
  - **Nagoya 2010 – Aichi targets (11), CBD**
  - **EU 2020 strategy (2) & renewed PEBLDS strategy**
  - **EU Green Infrastructure Strategy – green paper**



# THE ~~ECOLOGICAL NETWORK~~ CONCEPT GREEN/INFRASTRUCTURE



Counteract fragmentation  
Conservation of core areas  
Buffering  
Maintaining/establishing connectivity  
Climate change  
Tool for ecological design and planning  
Tool for interaction with other land uses  
**Political instrument**



# WHAT MORE?

A tool to achieve a range of services for human society  
Maintaining, strengthening ,restoring ecosystems and the  
services they provide  
Strategically planned and managed natural lands, working  
landscapes and other open spaces  
Grey to green  
(Strategic) spatial planning  
Climate change mitigation  
Process: multi-stakeholder  
Multi-objective and different scales  
Economically led  
Policy reform/ review (2020)  
NEW – EC generated?



THANK YOU FOR YOUR ATTENTION

